

**ПАСПОРТ № 51-20**  
на установку и эксплуатацию рекламной конструкции  
в г. Глазове

**Конструкция № 38**



Местоположение: УР, г. Глазов,  
в районе дома №55  
по улице Сулимова

Дата выдачи: \_\_\_\_\_


Срок действия: \_\_\_\_\_

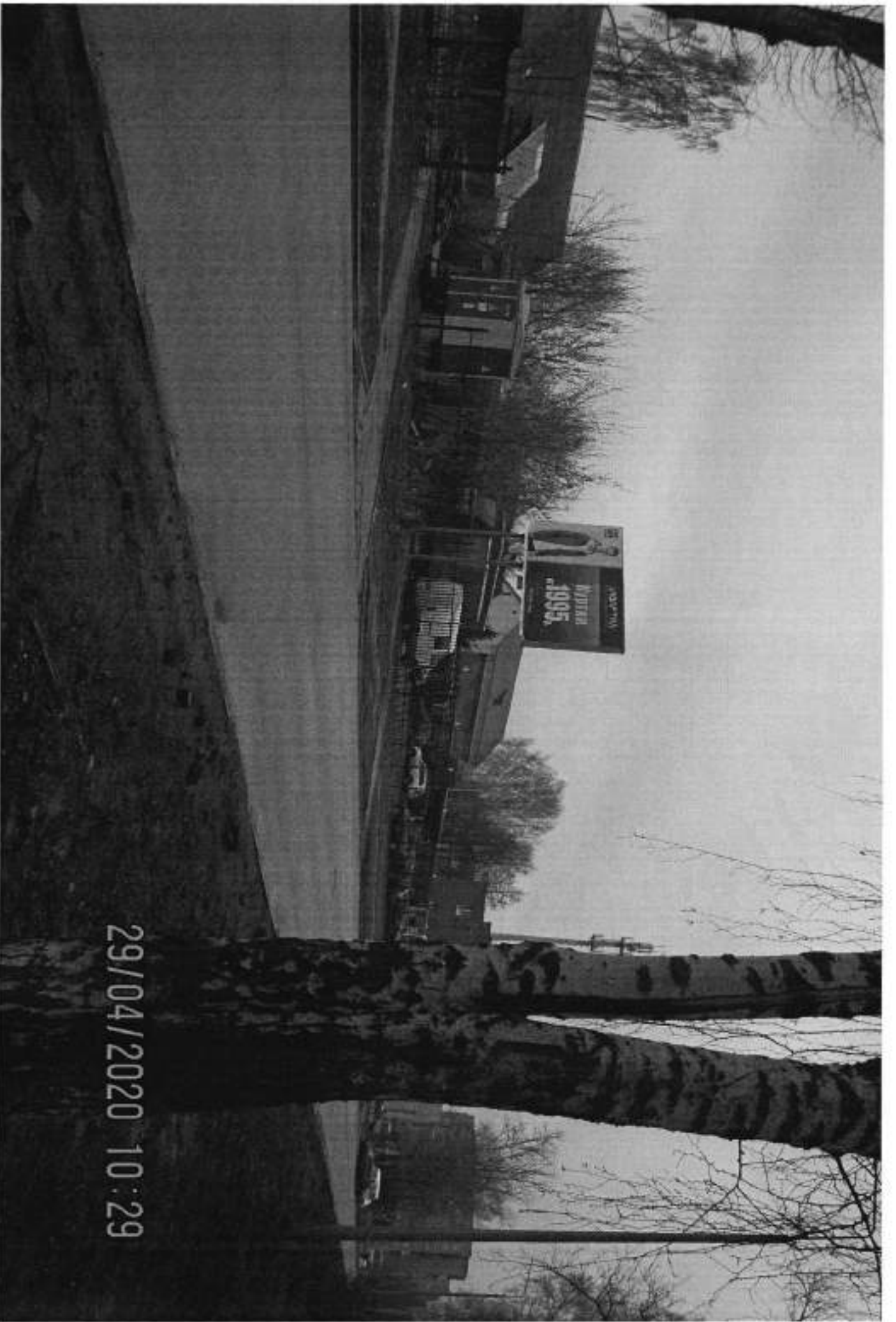
Постановление № \_\_\_\_\_

## ТЕХНИЧЕСКИЕ ПАРАМЕТРЫ РЕКЛАМНОЙ КОНСТРУКЦИИ

п/п	Наименование	Характеристика
1	Место установки (местоположение)	<p><u>УР, город Глазов, в районе дома №55 по улице Судимова</u></p> <p><u>Рекламная конструкция № 38, в соответствии со Схемой размещения рекламных конструкций на территории МО «Город Глазов», утвержденной постановлением Администрации города Глазова от 16.12.2014 года № 23/422 и Постановлением Администрации города Глазова от 21.05.2019 №23/86 о внесении изменений в Схему размещения рекламных конструкций на территории муниципального образования «Город Глазов».</u></p>
2	Характеристика рекламной конструкции	<p><u>Вид рекламной конструкции:</u> Двухсторонний билборд</p> <p><u>Тип рекламной конструкции</u> Отдельно стоящая двухсторонняя щитовая среднего формата с двумя информационными полями.</p> <p><u>Размеры рекламных щитов:</u> <u>3,0м x 6,0 м x 2 стороны</u></p> <p><u>Общая площадь информационных полей:</u> <u>36,0 м<sup>2</sup></u></p>
3	Инженерное оборудование	Освещение: <u>выполнить</u>
4	Требования к содержанию средств наружной рекламы	<p>Рекламную конструкцию круглогодично содержать в надлежащем состоянии.</p> <p>Рекламная конструкция должна использоваться исключительно в целях распространения рекламы, социальной рекламы.</p>
5	Землепользователь, владелец участка	<p>Земельный участок находится в государственной собственности до разграничения государственной собственности на землю.</p> <p>Договор № _____ на установку и эксплуатацию рекламной конструкции от _____ 20__ года.</p>
6	Закрепленная площадь по благоустройству территории	Согласно Правил благоустройства муниципального образования «Город Глазов», утвержденных решением Глазовской городской Думы от 25.10.2017 № 292, границы благоустройства прилегающей территории определяются договором на установку и эксплуатацию рекламной конструкции

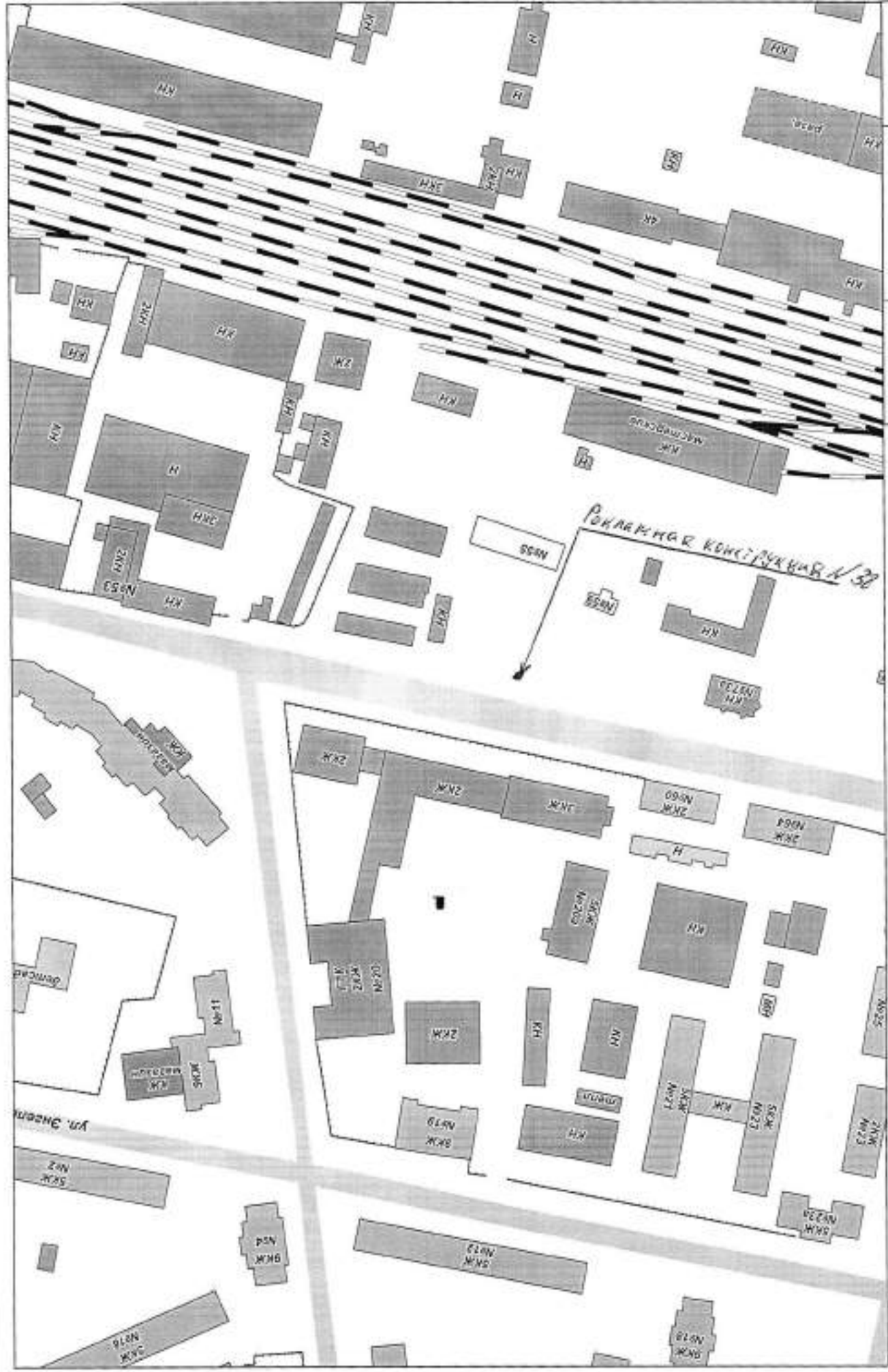
Начальник управления  
архитектуры и градостроительства

  
А.А. Суслопов



29/04/2020 10:29

Имя Подр.	Имя Подруч.	Всма, Имя №
-----------	-------------	-------------



**ПАСПОРТ № 50-20**  
на установку и эксплуатацию рекламной конструкции  
в г. Глазове

**Конструкция № 40**



**Местоположение:** УР, г. Глазов,  
в районе дома №23  
по улице Циолковского

**Дата выдачи:** \_\_\_\_\_

**Срок действия:** \_\_\_\_\_

**Постановление №** \_\_\_\_\_



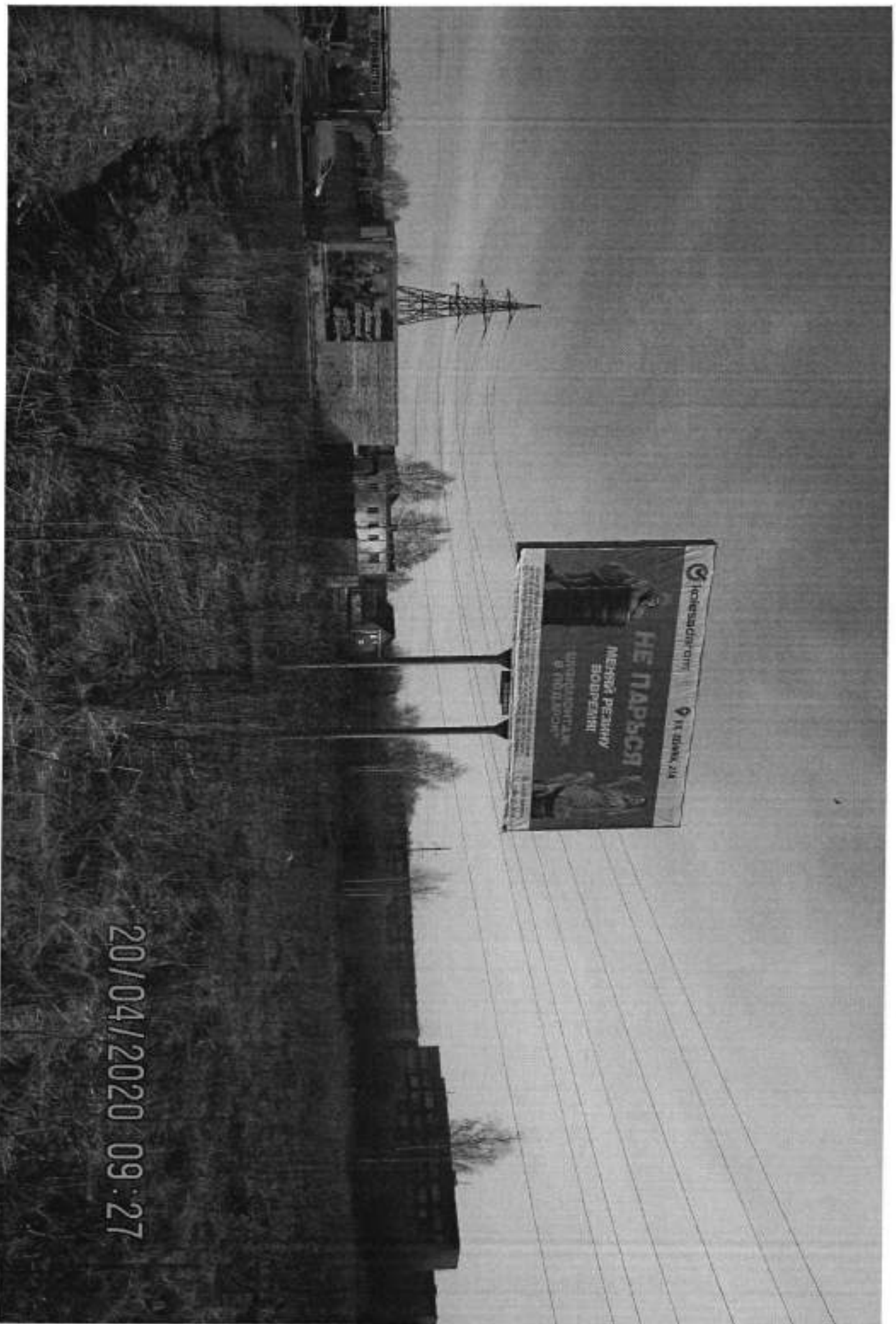
## ТЕХНИЧЕСКИЕ ПАРАМЕТРЫ РЕКЛАМНОЙ КОНСТРУКЦИИ

п/п	Наименование	Характеристика
1	Место установки (местоположение)	<p>УР, город Глазов, в районе дома №23 по улице Циолковского</p> <p>Рекламная конструкция № 40, в соответствии со Схемой размещения рекламных конструкций на территории МО «Город Глазов», утвержденной постановлением Администрации города Глазова от 16.12.2014 года № 23/422 и Постановлением Администрации города Глазова от 21.05.2019 №23/86 о внесении изменений в Схему размещения рекламных конструкций на территории муниципального образования «Город Глазов».</p>
2	Характеристика рекламной конструкции	<p>Вид рекламной конструкции: Двухсторонний билборд</p> <p>Тип рекламной конструкции Отдельно стоящая двухсторонняя щитовая среднего формата с двумя информационными полями.</p> <p>Размеры рекламных щитов: 3,0м x 6,0 м x 2 стороны</p> <p>Общая площадь информационных полей: 36,0 м<sup>2</sup></p>
3	Инженерное оборудование	Освещение: <u>выполнить</u>
4	Требования к содержанию средств наружной рекламы	<p>Рекламную конструкцию круглогодично содержать в надлежащем состоянии.</p> <p>Рекламная конструкция должна использоваться исключительно в целях распространения рекламы, социальной рекламы.</p>
5	Землепользователь, владелец участка	<p>Земельный участок находится в государственной собственности до разграничения государственной собственности на землю.</p> <p>Договор № на установку и эксплуатацию рекламной конструкции от 20__ года.</p>
6	Закрепленная площадь по благоустройству территории	<p>Согласно Правил благоустройства муниципального образования «Город Глазов», утвержденных решением Глазовской городской Думы от 25.10.2017 № 292, границы благоустройства прилегающей территории определяются договором на установку и эксплуатацию рекламной конструкции</p>

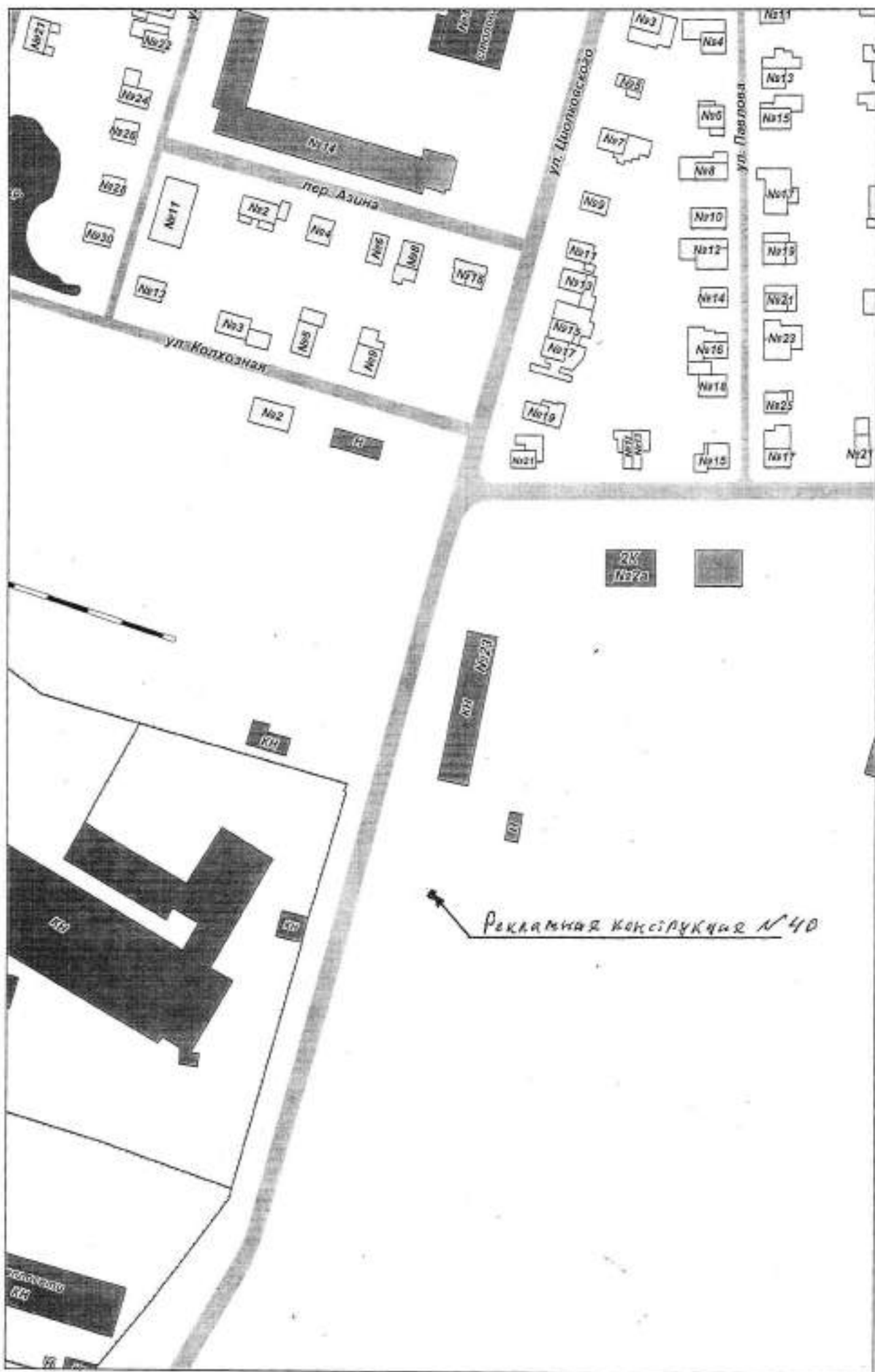
Начальник управления  
архитектуры и градостроительства

А.А. Сулопаров





20/04/2020 09:27





## ПАСПОРТ № 46-20

на установку и эксплуатацию рекламной конструкции  
в г. Глазове

Конструкция № 42



Местоположение: УР, г. Глазов,  
ул. Циолковского,  
в районе Окружного шоссе

Дата выдачи: \_\_\_\_\_


Срок действия: \_\_\_\_\_

Постановление № \_\_\_\_\_

## ТЕХНИЧЕСКИЕ ПАРАМЕТРЫ РЕКЛАМНОЙ КОНСТРУКЦИИ

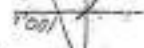
п/п	Наименование	Характеристика
1	Место установки (местоположение)	<p>УР. город Глазов, ул.Циолковского, в районе Окружного шоссе</p> <p>Рекламная конструкция № 42, в соответствии со Схемой размещения рекламных конструкций на территории МО «Город Глазов», утвержденной постановлением Администрации города Глазова от 16.12.2014 года № 23/422 и Постановлением Администрации города Глазова от 21.05.2019 №23/86 о внесении изменений в Схему размещения рекламных конструкций на территории муниципального образования «Город Глазов».</p>
2	Характеристика рекламной конструкции	<p>Вид рекламной конструкции: Двухсторонний билборд</p> <p>Тип рекламной конструкции Отдельно стоящая двухсторонняя щитовая среднего формата с двумя информационными полями.</p> <p>Размеры рекламных щитов: 3,0м x 6,0 м x 2 стороны</p> <p>Общая площадь информационных полей: 36,0 м<sup>2</sup></p>
3	Инженерное оборудование	Освещение: <u>выполнить</u>
4	Требования к содержанию средств наружной рекламы	<p>Рекламную конструкцию круглогодично содержать в надлежащем состоянии.</p> <p>Рекламная конструкция должна использоваться исключительно в целях распространения рекламы, социальной рекламы.</p>
5	Землепользователь, владелец участка	<p>Земельный участок находится в государственной собственности до разграничения государственной собственности на землю.</p> <p>Договор № _____ на установку и эксплуатацию рекламной конструкции от _____ 20__ года.</p>
6	Закрепленная площадь по благоустройству территории	Согласно Правил благоустройства муниципального образования «Город Глазов», утвержденных решением Глазовской городской Думы от 25.10.2017 № 292, границы благоустройства прилегающей территории определяются договором на установку и эксплуатацию рекламной конструкции

Начальник управления  
архитектуры и градостроительства

  
А.А. Суслонаров

Ситуационный план места  
размещения рекламной  
конструкции 1:5000

Рекламная конструкция №42



ул. Юкаменская

"Труд"

